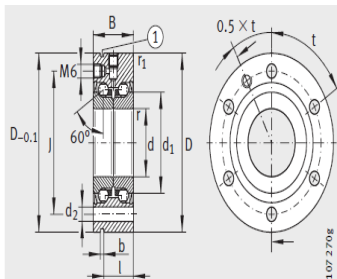


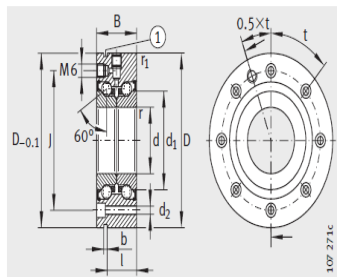
丝杠支撑轴承

螺栓安装ZKLF-2Z、2RS-ZKLF2068-2Z

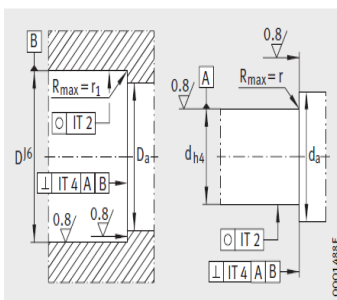
参数信息:



ZKLF-2RS、ZKLF-2Z (d ≤ 50 mm)  
 ① 拉拔槽



ZKLF-2Z (60 mm ≤ d ≤ 100 mm)  
 ① 拉拔槽



相邻结构设计

型号 :	ZKLF2068-2Z
质量m kg :	0.61

尺寸mm :	
d :	20
公差 :	0/-0.005
D :	68
公差 :	0/-0.01
B-0.25 :	28
d :	34.5
r min :	0.3
r min :	0.6
J :	53
d :	6.8
b :	3
l :	19

安装尺寸mm :	
D max :	43
d min :	25

固定螺栓 DIN912-10.9 :	
规格 :	M6
数量 :	4
角度 数量 × t :	4 × 90°

基本额定载荷 轴向 :	
动载荷N :	26000
静载荷N :	47000
极限 :	5400
轴承Nm :	0.15
刚度N/μm :	650

倾覆 Nm/ mrad : 140

质量 : 0.273

轴向  $\mu\text{m}$  : 2

推荐的INA锁紧螺母,  
需单独订购:

型号1 : ZM20

型号2 : AM20

锁紧 Nm : 18

轴向 N : 9079

: