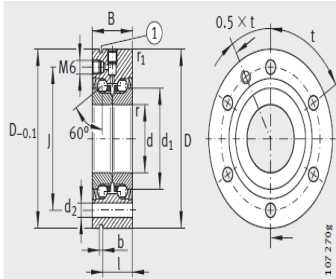


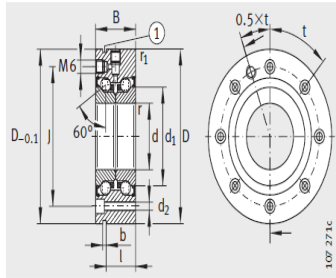
丝杠支撑轴承

螺栓安装ZKLF-2Z、2RS-ZKLF1560-2Z

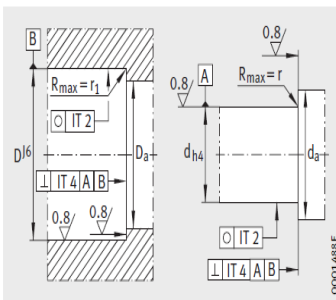
参数信息:



ZKLF.-2RS、ZKLF.-2Z (d ≤ 50 mm)  
 ① 拉拔槽



ZKLF.-2Z (60 mm ≤ d ≤ 100 mm)  
 ① 拉拔槽



相邻结构设计

型号 :	ZKLF1560-2 Z
质量m kg :	0.43
尺寸mm :	
d :	15
公差 :	0/-0.005
D :	60
公差 :	0/-0.01
B-0.25 :	25
d :	28
r min :	0.3
r min :	0.6
J :	46
d :	6.8
b :	3
l :	17

安装尺寸mm :

D max :	35
d min :	20

固定螺栓  
 DIN912-10.9 :

规格 :	M6
数量 :	3
角度 数量 × t :	3 × 120°

基本额定载荷 轴向 :

动载荷N :	17900
静载荷N :	28000
极限 :	7000
轴承Nm :	0.1
刚度N/μm :	400

倾覆 Nm/ mrad : 65

质量 : 0.102

轴向  $\mu\text{m}$  : 2

推荐的INA锁紧螺母,  
需单独订购:

型号1 : ZM15

型号2 : AM15

锁紧 Nm : 10

轴向 N : 5484

: