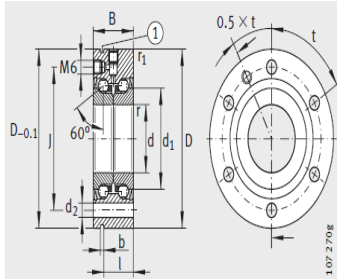


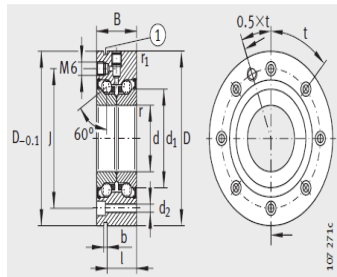
丝杠支撑轴承

螺栓安装ZKLF-2Z、2RS-ZKLF1255-2Z

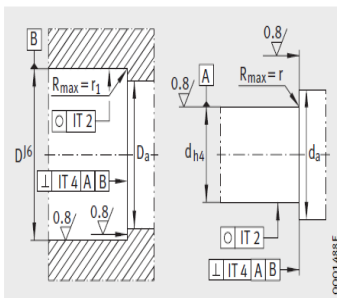
参数信息:



ZKLF.-2RS、ZKLF.-2Z (d ≤ 50 mm)  
 ① 拉拔槽



ZKLF.-2Z (60 mm ≤ d ≤ 100 mm)  
 ① 拉拔槽



相邻结构设计

型号 :	ZKLF1255-2 Z
质量m kg :	0.37

尺寸mm :	
d :	12
公差 :	0/-0.005
D :	55
公差 :	0/-0.01
B-0.25 :	25
d :	25
r min :	0.3
r min :	0.6
J :	42
d :	6.8
b :	3
l :	17

安装尺寸mm :	
D max :	33
d min :	16

固定螺栓 DIN912-10.9 :	
规格 :	M6
数量 :	3
角度 数量 × t :	3 × 120°

基本额定载荷 轴向 :	
动载荷N :	16900
静载荷N :	24700
极限 :	7600
轴承Nm :	0.08
刚度N/μm :	375

倾覆 Nm/ mrad :	50
---------------	----

质量 :	0.068
------	-------

轴向 $\mu\text{m}$ :	2
--------------------	---

推荐的INA锁紧螺母,  
需单独订购:

型号1 :	ZM12
-------	------

型号2 :	-
-------	---

锁紧 Nm :	8
---------	---

轴向 N :	5038
--------	------

: